

一、選擇題(每題 2 分，共 12 分)

1. () 下表是飲料店的價目表，小威買了一杯大杯的珍珠奶茶加椰果和一杯中杯的紅茶拿鐵加奶蓋，共要多少元？

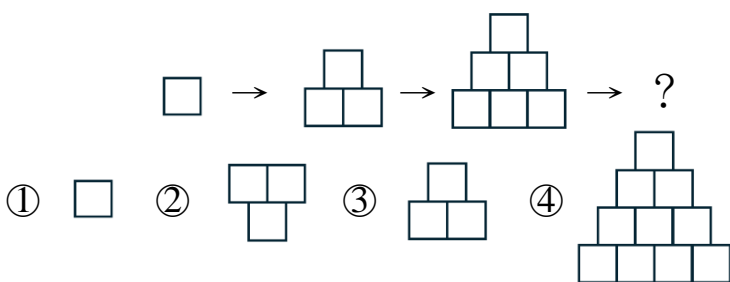
品項	中杯	大杯
多多綠茶	50	60
珍珠奶茶	55	65
紅茶拿鐵	60	70
芋頭鮮奶	70	80
加料：珍珠/椰果/布丁	5	
加料：奶蓋	10	

單位：元

- ① 120 元 ② 130 元 ③ 140 元 ④ 150 元
2. () 綸綸準備了一盒巧克力要平分給他的 5 位好朋友。已經知道巧克力有 28 塊，在盡量分完的情況下，請問最後會剩幾塊沒送出去？
- ① 1 塊 ② 2 塊 ③ 3 塊 ④ 4 塊
3. () 請問磅秤顯示的重量是多少公克？

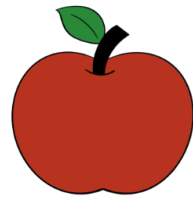


- ① 650 公克 ② 640 公克 ③ 630 公克 ④ 620 公克
4. () 有三盒一樣大的披薩，小昕吃了 $\frac{4}{7}$ 盒，小軒吃了 $\frac{6}{7}$ 盒，小宸吃了 $\frac{5}{7}$ 盒，請問誰吃得最多？
- ① 小昕 ② 小軒 ③ 小宸 ④ 一樣多
5. () 老師平分拐杖糖給參加才藝展演的 5 位小朋友。在盡量分完的情況下，哪一個不可能是剩下的拐杖糖數量？
- ① 2 枝 ② 3 枝 ③ 4 枝 ④ 5 枝
6. () 根據規律，請問下個圖案是什麼？



二、填填看看(每格 2 分，共 30 分)

1. 請將三種重量：5 公克、200 公克、6 公斤填入對應的物品。(記得寫單位喔)



一顆蘋果
()



免洗湯匙
()



小嬰兒
()

2. 這是一條紙帶。

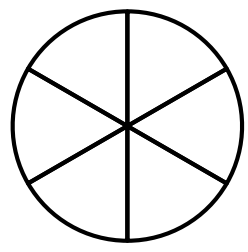
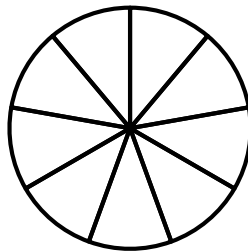


- (1) 把其中 2 格塗上藍色，有顏色的是 () 條紙帶。
- (2) 接著把其中 5 格再塗上紅色，全部總共有 () 個 $\frac{1}{9}$ 條紙帶有顏色。

3. 請在空白圓上塗色。

(1) $\frac{4}{9}$

(2) $\frac{5}{6}$



4. 填入 >、< 或 =

(1) $\frac{3}{8}$ () $\frac{6}{8}$

(2) 3020 公克 () 3 公斤 20 公克

(3) $\frac{2}{4}$ () $\frac{2}{5}$

(4) 575 公克 () 5 公斤 75 公克

(5) $\frac{3}{3}$ () $\frac{4}{4}$

(6) 45 公斤 () 4500 公克

5. 根據規律，填入正確的答案。

(1) 78 → 70 → 62 → () → 46 → 38 → 30

(2) □ → ○ → △ → □ → □ → ○ → △ → □ → ()

三、圈圈看看(共 4 分)

1. 請將和 $\frac{1}{2}$ 一樣大的數值圈起來。(2 分)

($\frac{2}{5}$ / $\frac{3}{6}$ / $\frac{7}{7}$ / $\frac{5}{8}$)

2. 請圈出一顆籃球的重重量。(2 分)



(6 公斤 50 公克 / 650 公克)

四、寫出直式算式(每題3分, 共12分)

1. $25 \div 4 = () \dots ()$

2. $17 \div 5 = () \dots ()$

3. $70 \div 8 = () \dots ()$

4. $49 \div 7 = () \dots ()$

四、應用題(每題4分, 共12分)

1. 桌上有31顆糖果, 齡齡把糖果每5顆裝一包, 最多可以裝成幾包? 還剩下幾顆?

2. 愷愷今天帶了四十幾元出門, 買了一些每顆7元的橘子。在盡量把錢花完的情況下, 最後還剩下3元, 請問愷愷今天帶了多少钱出門?

3. 大水桶原本的重重量是1公斤652公克, 加入2716公克的自來水後, 最後水桶和自來水的重量總共有多少?

答: ()公斤()公克

五、素養題(共30分)

1. 五堵國小三年級的學生們前往臺北市立天文科學教育館進行校外教學, 請回答以下問題:(共22分)

(1) 下表是從百福火車站發車, 抵達台北火車站的火車時刻表, 若需要在9點以前抵達台北火車站, 最晚要搭哪一班車出發呢?(2分)

答: 車次()

車次	發車時間	到達時間
101	06:46	07:13
103	07:17	07:44
105	07:41	08:14
107	08:28	08:54
109	09:02	09:28

(2) 下表是火車票價表和捷運票價表, 搭乘路線是從百福火車站搭火車到台北火車站, 再轉搭捷運從台北站到士林站, 請問總票價是多少元呢?(4分)

七堵	百福	五堵	汐止	汐科	南港	松山	台北
15							
15	15						
15	15	15					
15	15	15	15				
19	15	15	15	15			
23	19	15	15	15	15		
33	29	24	22	20	15	15	

東門	台北	雙連	圓山	劍潭	士林	芝山	石牌
20							
20	20						
25	20	20					
25	20	20	20				
30	25	20	20	20			
30	25	25	20	20	20		
30	25	25	25	20	20	20	

單位:元

(3) 下表是校外教學的人數統計表。三年級的同學共有155人, 其中男生有84人, 有12人不參加。已經知道全部不參加的有19人。請完成表格(4分)

	參加	不參加	合計(人)
男生	()	12	84
女生	()	()	()
合計(人)	136	19	155

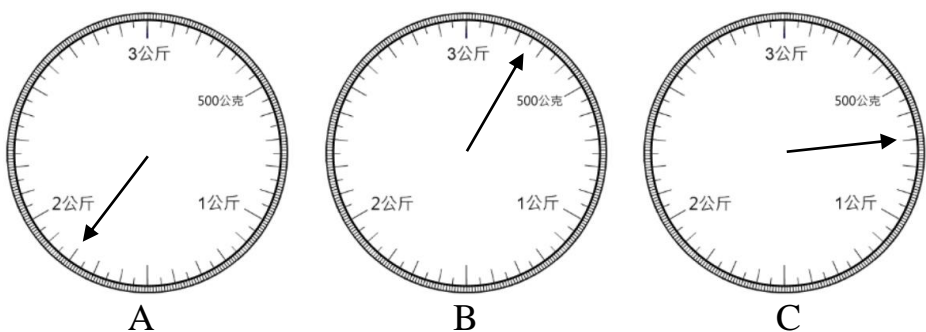
(4) 下表是臺北市立天文科學教育館的票價表，若小哲買了一張展示場的普通票，再買一張宇宙劇場和一張宇宙探險的優待票，請問要花多少元？(4分)

場次/票種	普通票	優待票
展示場	40	20
宇宙劇場	100	50
立體劇場	100	50
宇宙探險	70	35

單位:元

(5) 到達天文館後，大家排隊搭乘宇宙探險列車，列車的每一節車廂最多能載3個人，全班共26個人要搭乘列車，請問最少需要幾節車廂？最後一節車廂載了幾個人？(4分)

(6) 宥宥在天文館內了解到，原來同一個東西在不同星球量到的重量不一樣。圖中是宥宥在不同星球量到的書包重量，已知水星、地球、木星三顆行星中，木星量到的重量最重，請問下圖A、B、C三個磅秤哪個是木星？在木星量到的重量有多重？(4分)



答: 木星是() (填入 A、B、C) (2分)

答: 在木星量到的重量是()公斤()公克

2. 學期即將結束，老師同意全班下星期三開同樂會，請回答以下問題。(8分)

飲料	售價	零食	售價
柳橙汁	27	洋芋片	32
可樂	23	巧克力	25
奶茶	18	軟糖	16
麥茶	14	王子麵	7
水	10	棒棒糖	2

單位:元

(1) 睿睿有100元的零用錢可以買同樂會的零食。上表是商店的價目表，睿睿買了一瓶可樂和一包洋芋片後，剩下多少元？(4分)

(2) 同樂會當天剛好是喬喬的生日，她帶了一個生日蛋糕，把蛋糕平分給班上所有人，每個人都拿到了 $\frac{1}{28}$ 個蛋糕，請問喬喬把蛋糕分成幾等份？(2分)

答:()等份

(3) 除了開心分享零食外，同學們也準備了精彩的才藝表演，以下是表演時程表，請用ABCDE回答以下問題。(2分)

現在是15:00，請問正在表演什麼？

答:()

時間	表演項目
9:00~9:20	A. 舞蹈表演
10:00~10:30	B. 冷笑話時間
11:10~11:50	C. 歌唱大賽
13:30~14:00	D. 樂器演奏會
14:50~15:20	E. 精彩魔術秀

恭喜作答完畢! 要記得檢查喔~

祝大家有個充實愉快的寒假~